

REQUISITS PER A ACCEDIR AL SERVEI

Qualsevol família amb xiquetes, xiquets i adolescents cursant educació infantil i primària empadronats/des a Massanassa i que complisca algun dels següents criteris pot sol·licitar-lo:

- + Família monoparental.
- + Família nombrosa.
- + Famílies amb xiquetes, xiquets i adolescents amb mesures de protecció.
- + Dones víctimes de violència de gènere.
- + Famílies en les que ambdós progenitors treballen, però no compten xarxa de suport familiar i/o social suficient.
- + Famílies on la progenitora es troba en situació de desocupació, en cerca activa de treball i/o formant-se per a la millora de la seua ocupabilitat.
- + Famílies amb persones dependents o amb diversitat funcional a càrrec.

A més d'estos criteris, es prioritzarà a les famílies que necessiten el servei tres o més dies a la setmana o com a mínim 2h al dia.



Ajuntament de
Massanassa

SERVEI ORGANITZAT PER

Unitat d'Igualtat
Serveis Socials d'Atenció
Primària de Massanassa

AMB LA COL-LABORACIÓ DE

E.I Ausiàs March
C.E.P Lluís Vives
Col·legi San José, San Andrés i
San Benito

FINANÇAT PER



CORRESPONSABLES



SISTEMA PÚBLIC
VALENCIÀ DE
SERVEIS SOCIALS



GENERALITAT
VALENCIANA
Vicepresidència Segona i
Conselleria de Serveis Socials,
Igualtat i Habitatge

SERVEI CONCILIA MASSANASSA

Centres Educatius



Un recurs de conciliació
per a famílies amb filles i
fills cursant educació
infantil i primària

SERVEI CONCILIA ALS CENTRES EDUCATIUS

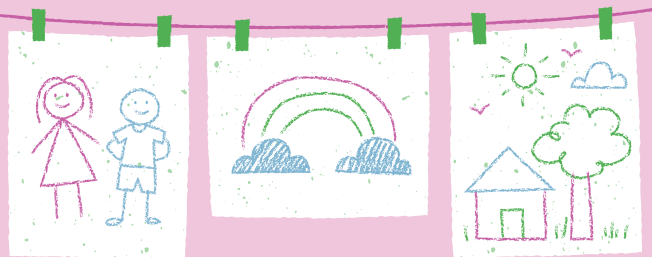
Dirigit a:

Famílies amb filles i fills cursant educació infantil i primària i amb necessitats de conciliació.



En què consisteix:

Espai d'atenció coeducativa on realitzaran activitats lúdiques que potenciaran valors com la igualtat, la corresponsabilitat, la cultura, l'educació emocional, l'educació ambiental i la interculturalitat.



Quan i on:

Als centres educatius del municipi en acabar l'horari escolar i fins:

- ◆ 2 hores després a setembre i juny.
- ◆ 3 hores després d'octubre a maig.

**De Setembre de 2023
fins a Juny de 2024**

Període d'inscripció obert mentre dure el servei i fins cobertura de places.

Informa't



benestar.tecnic6@massanassa.es

¿Com fer la sol·licitud?

Per seu electrònica mitjançant instància general o a través del registre d'entrada del centre de Serveis Socials d'Atenció Primària (C/Major,15).

Documentació a presentar:

- + Sol·licitud.
- + DNI del pare i mare.
- + Targeta sanitària de la xiqueta o xiquet.
- + Llibre de família.
- + Declaració responsable.
- + Altres documents requerits segons cada cas.

